

Generalidades: RVsitebuilder 2da Parte

Paso 5: Contenido del Portal web

En este paso podrá editar el contenido de las secciones de su sitio, la edición de cada sección es simple y no requiere de conocimientos de programación alguno, lo cual facilita el uso de esta herramienta a los usuarios no familiarizados con el tema.

PASO 5 : Contenido del Portal Web .

Atención: Debes introducir una dirección de correo electrónico válida para el formulario de la página web "Contáctenos".
Pulsa el botón derecho en la imagen del formulario para acceder al editor del formulario y actualiza tu información

Grupo de iconos

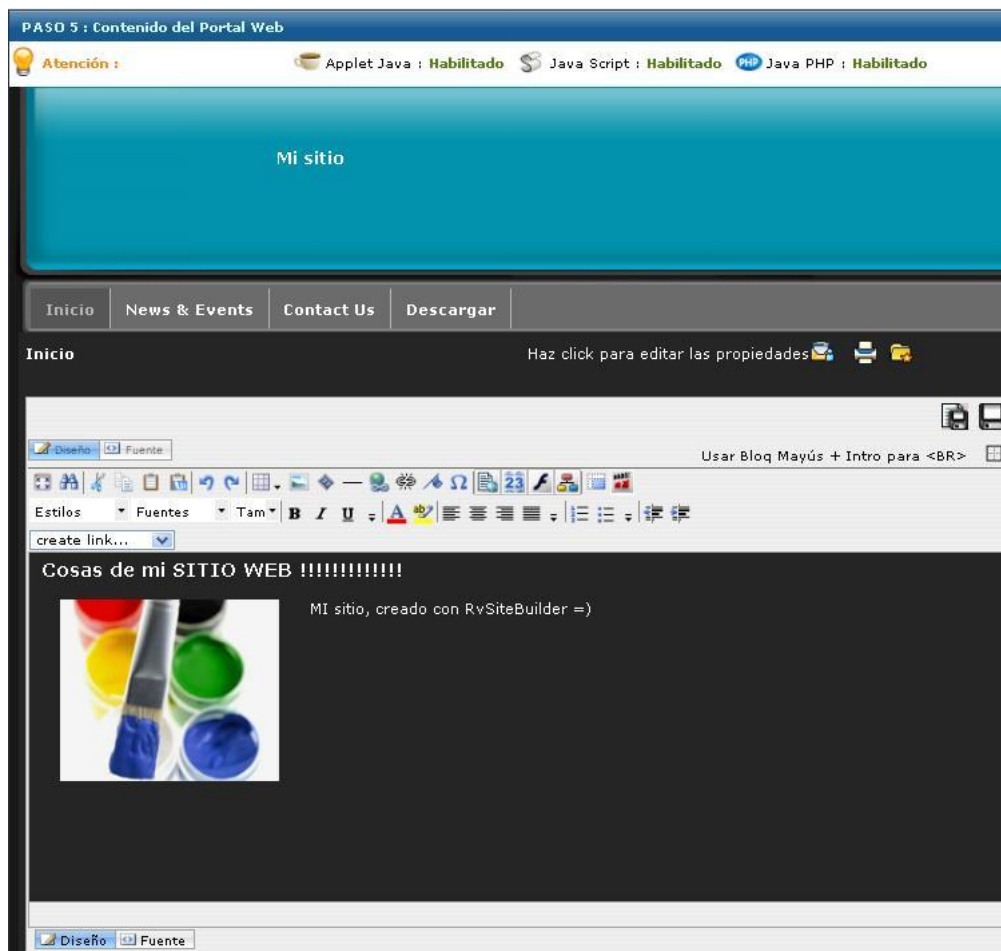
- Ruta
- Imprime esta página
- Envía la página web en un correo a un amigo
- Añadela a Favoritos

Navegador Move Page

Lista de Páginas	Enlace Externo	Editar ?	Código HTML	Enlazar Objetivo	Modificado por última vez	Borrar
Inicio		WYSIWYG	HTML	↗	
Descargar	🔗	WYSIWYG	HTML	↗	✖
Contáctenos	🔗	WYSIWYG	HTML	↗	
Enlaces	🔗	WYSIWYG	HTML	↗	✖

Por ejemplo , al acceder al Editor Wysiwyg del Inicio de nuestro sitio, observaremos un editor como el que se muestra a continuación:

Generalidades: RVsitebuilder 2da Parte



Generalidades: RVsitebuilder 2da Parte

Ud podrá observar que las opciones de éste editor similares a las de una aplicación editor de textos conveccional, con algunas funciones dedicadas para el diseño de sitios web en cuestión. Sin embargo esto no imposibilita el uso a aquellos usuarios que carezcan de conocimiento alguno de programación de sitios web.

Más ayuda sobre como utilizar el editor WYSIWG en Video Tutoriales:

nota: los video-tutoriales mostrados utilizan el editor en inglés.

[Barra de herramientas](#)

[Crear Tabla](#)

Generalidades: RVsitebuilder 2da Parte

[Editar Bordes de una tabla](#)

[Importar contenido desde MS-WORD](#)

[Subir Imagenes, Propiedades de una imagen](#)

[Editar el tamaño de una imagen](#)

[Hipervínculos de texto e imágenes](#)

[Listados](#)

Generalidades: RVsitebuilder 2da Parte

[Caracteres especiales](#)

[Alineamiento de páginas](#)

[Búsqueda](#)

[y
reemplazo \(Diseño\)](#)

[Búsqueda y reemplazo \(Código\)](#)

[Marcadores](#)

[Subir un documento y vincularlo](#)

Generalidades: RVsitebuilder 2da Parte

[Editar imagen](#)

[Incluir un objeto multimedia](#)

[Insertar Código HTML](#)

[Insertar Youtube](#)

[Insertar Código Javascript](#)

[Subir un archivo MP3](#)

[Cambiar el Formato de Texto](#)

[Subir imágenes grandes por FTP](#)

[Crear un Contador](#)

[Insertar Video Google](#)

[Utilizando CSS](#)

Paso 6: Extras para su sitio web

Generalidades: RVsitebuilder 2da Parte



En este paso ud podrá incorporar opciones extra a su sitio web, algunas de éstas opciones son:

Títulos de página: Podrá cambiar el título de cada página que compone su sitio

Generalidades: RVsitebuilder 2da Parte

Metatags: Facilitan la búsqueda de contenido en función del buscador que implemente en su sitio


Efectos de Página: Podrá incorporar efectos específicos para cada página de su sitio

Nota: Los efectos sólo funcionan con Internet Explorer

Nombre de Página: Esta opción permite editar el nombre del archivo de cada página que compone su sitio web. (el archivo de inicio ; Index es el único que no puede ser renombrado)

Paso 7 : Publicar su sitio web

PASO 7 : Publicar tu Portal Web.

Publicar tu Portal Web a : 

/

Save disk usage by creating symbolic link for images, media and documents folders.

Publicar

Elija la primer opción si desea publicar su nuevo sitio web en el directorio principal de su Dominio. Si desea publicarlo en otra carpeta diferente como por ejemplo "PRUEBA": <http://SuDominio.com/PRUEBA/> entonces escriba PRUEBA en el campo del texto de la segunda opción.

Finalmente presione Publicar.

Puede ver un video-tutorial sobre estos pasos [aquí](#) .

Generalidades: RVsitebuilder 2da Parte

Una vez publicado su sitio ud podrá volver a ejecutar el asistente con dicho sitio a fin de poder editar cuestiones específicas en el mismo, una vez editadas deberá efectuar nuevamente el paso 7 para actualizar el contenido. podrá ver el contenido editado en todo momento presionando en el asistente la opción Vista Previa del Portal Web.

Solución única ID: #1308

Autor: HelpDesk

Última actualización: 2011-02-24 11:18